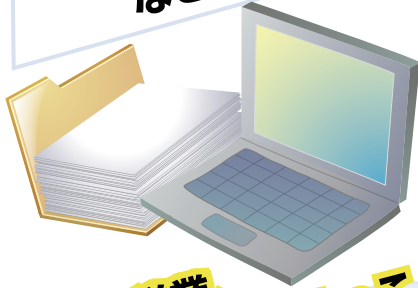


占領ナビゲーション営業ツール

# はなまるMAP めざせ、 キャリアオン 100点!

営業マンの  
必携ツール!

お手持ちの  
売上げ・顧客・契約数  
などのデータ



はなまるMAP

で

GoogleMAPに  
マッピング!

+

はなまる  
MAP

=

ガンバリ、  
成果・行動が  
ひと目で  
わかる!

お宅の営業、  
まだ数字とにらめっこ  
していませんか?

こんなに分厚い  
リストの数字を  
追っかける  
時間がない

地域別・売上げ順  
担当者別...  
データベースを使って  
みたものの、  
一発で見られないから  
分析しづらいなあ...

法人向け携帯電話販売店の  
契約数を地域別で表した場合...

「PCA商魂」  
データも  
もちろん  
マッピング  
OK!



お近くのPCA社員に  
お問い合わせください。

Googleマップへの表示だから  
データ共有もラクラク!

数字を絵でみて  
営業戦略を組み立てられる!



東京駅 周辺を  
がんばらないとな

取引先の場所と売上げなどを「はなまるMAP」が  
Googleマップに簡単表示!

売上げが上がると、アイコンが変わる!

年・月・日別売上げ実績、業種別エリア/都道府県/市町村などの  
セグメント別で表示ができます。

「はなまるMAP」へのマッピング表示を

自動化 効率化 安定化 するのが...

はなまるMAP

キャリアオン です!

はなまるMAP+キャリアオンで担当エリアを売上げ満開に!



**洋菓子店**  
予約のお客様のデータを  
入力したものを  
イベント別や金額別に分類し、  
はなまるMAPにマッピング!  
販売地域のマーケティングと  
イベント別での把握  
新しい団地は誕生日ケーキが多くて  
●●マンションは、小さめでお酒の  
入ったクリスマスケーキが人気だわ!

**営業訪問先を**  
関心度・興味  
などで分類し、  
はなまるMAPにマッピング!  
後日関心度別・商材別で訪問



**ソーラー  
パネル  
設置販売**  
OA機器  
販売  
OA機器導入時に  
クライアントを  
製品別や設置年別に分類し、  
はなまるMAPにマッピング!  
製品別障害対応や  
保守終了案内・買換え情報の案内  
■社のOA機器の新商品が出た!  
●●市のビジネスエリアに以前の旧型を  
導入したから、買い替えの案内をしよう。

**介護施設  
向け用品  
販売業**  
入手した名簿を  
設置年別や  
行っている介護サービス別で  
はなまるMAPにマッピング!  
介護サービス別の販売製品を勧誘する、  
買い替え時期での営業訪問  
新製品がでた! 設備が2世代前の  
施設はどこかな?  
マップ上でひと目でわかるから便利!



**シロアリ  
駆除**  
営業訪問先を  
築年・関心度・興味など  
で分類し、  
はなまるMAPにマッピング!  
後日関心度別・放置期間別で  
訪問  
●●エリアは、築25年クラスが多い。  
そろそろ、駆除をする時期の建物が多  
い。

**タクシー  
業**  
予約(迎え)先を  
配送ランク別に分類し  
はなまるMAPにマッピング!  
顧客エリアのマーケティングと高単価地域  
の把握、ポスティングや割引などの案内  
●●町は駅までの1メートル  
利用が多いな。  
■からの予約が多い。このエリアは  
接待が多いみたい。距離が多い顧客がいるな。



**自動車  
部品販売**  
自動車修理工場の  
設置設備や  
営業品目別で  
はなまるMAPにマッピング!  
設備毎使用商品別に訪問営業、  
キャンペーンや新製品案内に活用  
●●●地区は大型トラック修理用の  
設備が多いな。

**ペット  
ショップ**  
購入してくださった  
お客様の  
ペットの種類や価格ランクを  
はなまるMAPにマッピング!  
顧客エリアのマーケティングと高単価地域  
の把握によるポスティングに活用  
ミニチュアダックスフンド用の  
お洋服のブランドが入荷したわ!  
今までのお客様へポスティングしなきゃ

**賃貸  
不動産**  
賃貸物件の  
の間取りや金額帯で  
分類し  
はなまるMAPにマッピング!  
紹介する賃貸物件の周辺にも希望に近い  
物件が存在することを視覚的に紹介  
お客様が希望する物件を  
マップ上で紹介できるから、  
サービス向上と商談の時間短縮になりますね!

はなまるマップ・キャリアオン 標準価格表

	1年パック	2年パック	3年パック
標準パック3アカウント	25,000円	45,000円	65,000円
追加パック3アカウント	25,000円	45,000円	65,000円

基本ライセンスが  
標準パックの3アカウントと  
なります。  
4アカウント目からは  
追加パックのご契約となります。

※追加パックは同一アカウントの場合最大2ヶ月(1440時間)間無償サービスがあります

契約後、途中でアカウントを追加したい場合は追加パックとなります。

**例**

標準3年パック  
1 2 3 4 5 6 7 8 9 10 11 12 1 2 3 4 5 6 7 8 9 10 11 12 1 2 3 4 5 6 7 8 9 10 11 12

もう3アカウント追加したい! **2ヵ月 無料** 追加2年パック  
1 2 3 4 5 6 7 8 9 10 11 12 1 2 3 4 5 6 7 8 9 10 11 12

もう3アカウント追加したい! **2ヵ月 無料** 追加1年パック  
1 2 3 4 5 6 7 8 9 10 11 12

はなまるマップ・キャリアオン ご利用環境

ネットワーク	インターネット通信環境(ブロードバンド推奨)
ご利用機器	Googleマップ利用可能パソコン(携帯・ゲーム機不可) PCA商魂8以降ご利用パソコン
ブラウザ	JavaScriptが有効でCookie受入れ可能な設定
セキュリティソフト	JavaScriptが有効でCookie受入れ可能な設定

はなまるマップ・キャリアオン ご利用制限

- 1パックご契約毎に年間ページビュー(PV)は5,000PVまで
- 1パックご契約毎に1日の商魂得意先マスタおよびマイマップデータのアップロードおよび商魂得意先マスタ登録編集件数は合計1,000レコードまで
- 1パックご契約毎にご利用できるアカウント数は3アカウントまで
- 1追加パックご契約毎にご利用できるアカウント数は3アカウントまで
- Googleマップの利用はGoogle社のGoogleマップ利用規約が適用されます

開発元 **albero**  
www.albero.jp

株式会社アルベロ  
はなまる

〒780-0945  
高知県高知市本宮町105-25  
高知ソフトウェアセンター3F  
TEL 088-803-8866  
FAX 088-803-8822

はなまるサポート ☎088-803-8700 <http://www.hanamarumap.com/>

お問い合わせは

※PCA・PCA商魂はピー・シー・エー株式会社の登録商標です。 ※Googleマップの利用はGoogle社のGoogleマップ利用規約が適用されます。  
※また全ての会社名、製品名等には、それぞれの所有者に所有権が属する商標または登録商標が含まれています。  
※記載された内容と製品の仕様等は、事前の予告なしに変更する場合があります。 ※記載内容と実際の製品が異なる場合は実際の製品を優先します。