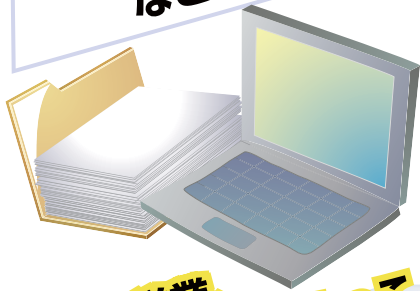


占領ナビゲーション営業ツール

はなまるMAP めざせ、 キャリアオン

営業マンの
必携ツール！

お手持ちの
売上げ・顧客・契約数
などのデータ



はなまるMAP

で

GoogleMAPに
マッピング！

+

はなまる
MAP

=

ガンバリ、
成果・行動が
ひと目で
わかる！

お宅の営業、
まだ数字とにらめっこ
していませんか？

こんなに分厚い
リストの数字を
追っかける
時間がない

地域別・売上げ順
担当者別…
データベースを使えば
みたものの、
一発で見られないから
分析しづらいなあ…

取引先
リスト

法人向け携帯電話販売店の
契約数を地域別で表した場合…

「PCA商魂」
データも
もちろん
マッピング
OK！

PCA
商魂

お近くのPCA社員に
お問い合わせください。

Googleマップへの表示だから
データ共有もラクラク！

数字を絵でみて
営業戦略を組み立てられる！



検討中が多いな。
もう一押ししないと！

200回線が点在
してる。この地域は
見込みアリだな！

東京駅 周辺を
がんばらないとな

取引先の場所と売上げなどを「はなまるMAP」が
Googleマップに簡単表示！

売上げが上がると、アイコンが変わる！

年・月・日別売上げ実績、業種別エリア／都道府県／市町村などの
セグメント別で表示ができます。

「はなまるMAP」へのマッピング表示を

自動化

効率化

安定化

するのが…

はなまるMAP

キャリアオン

です！

はなまるMAP+キャリアオンで担当エリアを売上げ満開に！



洋菓子店
 予約のお客様のデータを
 入力したものを
 イベント別や金額別に分類し、
 はなまるMAPにマッピング!
 販売地域のマーケティングと
 イベント別での把握
 新しい団地は誕生日ケーキが多くて
 ●●マンションは、小さめでお酒の
 入ったクリスマスケーキが人気だわ!

営業訪問先を
 関心度・興味
 などで分類し、
 はなまるMAPにマッピング!
 後日関心度別・商材別で訪問

ソーラー
 パネル
 設置販売



**OA機器
 販売**
 OA機器導入時に
 クラウドを
 製品別や設置年別に分類し、
 はなまるMAPにマッピング!
 製品別障害対応や
 保守終了案内・買換え情報の案内
 ■社のOA機器の新商品が出た!
 ●●市のビジネスエリアに以前の旧型を
 導入したから、買い替えの案内をしよう。

入手した名簿を

設置年別や
 行っている介護サービス別で
 はなまるMAPにマッピング!

介護サービス別の販売製品を勧誘する、
 買い替え時期での営業訪問

新製品がでた! 設備が2世代前の
 施設はどこかな?
 マップ上でひと目でわかるから便利!

介護施設
 向け用品
 販売業



**シロアリ
 駆除**
 営業訪問先を
 築年・関心度・興味など
 で分類し、
 はなまるMAPにマッピング!
 後日関心度別・放置期間別で
 訪問

●●エリアは、築25年クラスが多い。
 そろそろ、駆除をする時期の建物が多
 いな。

予約(迎え)先を

配送ランク別に分類し
 はなまるMAPにマッピング!

顧客エリアのマーケティングと高単価地域
 の把握、ポスティングや割引などの案内

●●町は駅までの1メートル
 利用が多いな。
 ■■■からの予約が多いな。このエリアは
 接待が多いみたい。距離が多い顧客がいるな。

タクシー
 業



**自動車
 部品販売**
 自動車修理工場の
 設置設備や
 営業品目別で
 はなまるMAPにマッピング!
 設備毎使用商品別に訪問営業、
 キャンペーンや新製品案内に活用

●●●地区は大型トラック修理用の
 設備が多いな。

購入してくださった
 お客様の

ペットの種類や価格ランクを
 はなまるMAPにマッピング!

顧客エリアのマーケティングと高単価地域
 の把握によるポスティングに活用

ミニチュアダックスフンド用の
 お洋服のブランドが入荷したわ!
 今までのお客様へポスティングしなきゃ

ペット
 ショップ



**賃貸
 不動産**
 賃貸物件の
 の間取りや金額帯で
 分類し
 はなまるMAPにマッピング!
 紹介する賃貸物件の周辺にも希望に近い
 物件が存在することを視覚的に紹介

お客様が希望する物件を
 マップ上で紹介できるから、
 サービス向上と商談の時間短縮になりますね!

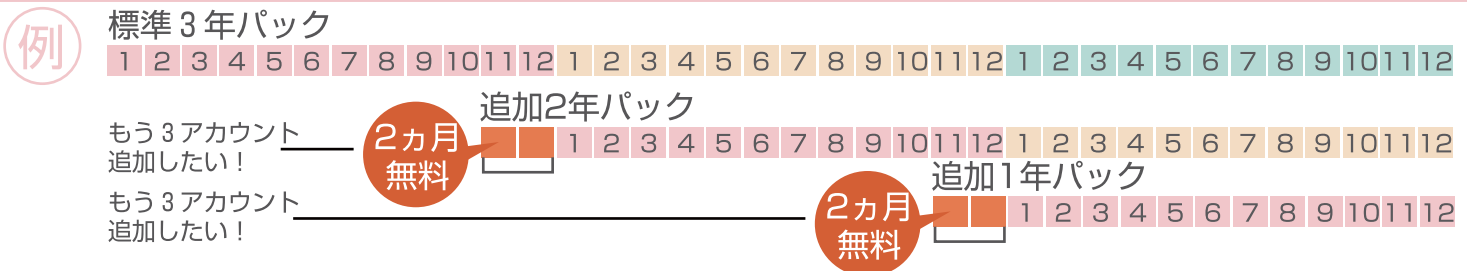
はなまるマップ・キャリーオン 標準価格表

	1年パック	2年パック	3年パック
標準パック3アカウント	25,000円	45,000円	65,000円
追加パック3アカウント	25,000円	45,000円	65,000円

※追加パックは同一アカウントの場合最大2ヶ月(1440時間)間無償サービスがあります

基本ライセンスが
 標準パックの3アカウントと
 なります。
 4アカウント目からは
 追加パックのご契約となります。

契約後、途中でアカウントを追加したい場合は追加パックとなります。



はなまるマップ・キャリーオン ご利用環境

ネットワーク	インターネット通信環境(ブロードバンド推奨)
ご利用機器	Googleマップ利用可能パソコン(携帯・ゲーム機不可) PCA商魂8以降ご利用パソコン
ブラウザ	JavaScriptが有効でCookie受入れ可能な設定
セキュリティソフト	JavaScriptが有効でCookie受入れ可能な設定

はなまるマップ・キャリーオン ご利用制限

- 1パックご契約毎に年間ページビュー(PV)は5,000PVまで
- 1パックご契約毎に1日の商魂得意先マスタおよびマイマップデータのアップロードおよび商魂得意先マスタ登録編集件数は合計1,000レコードまで
- 1パックご契約毎にご利用できるアカウント数は3アカウントまで
- 1追加パックご契約毎にご利用できるアカウント数は3アカウントまで
- Googleマップの利用はGoogle社のGoogleマップ利用規約が適用されます