

## Microsoft Outlook Express へのメールアドレス登録方法

Microsoft Outlook Express を起動します。

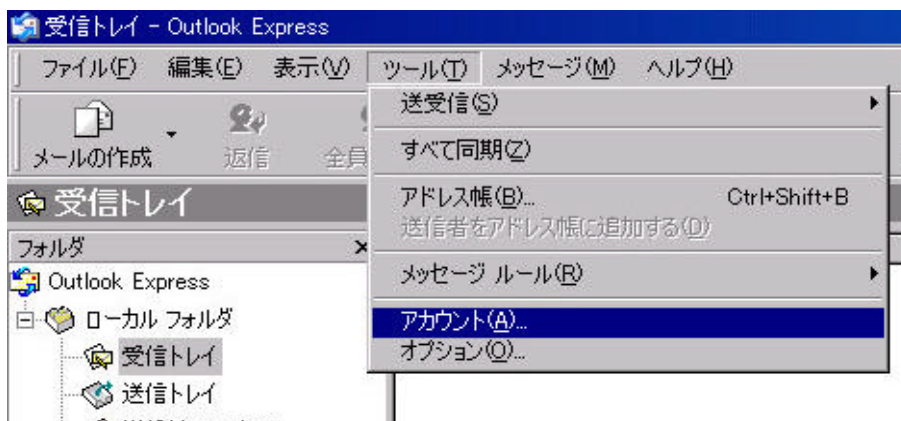


デスクトップ上のOutlook Express アイコンをクリックします。

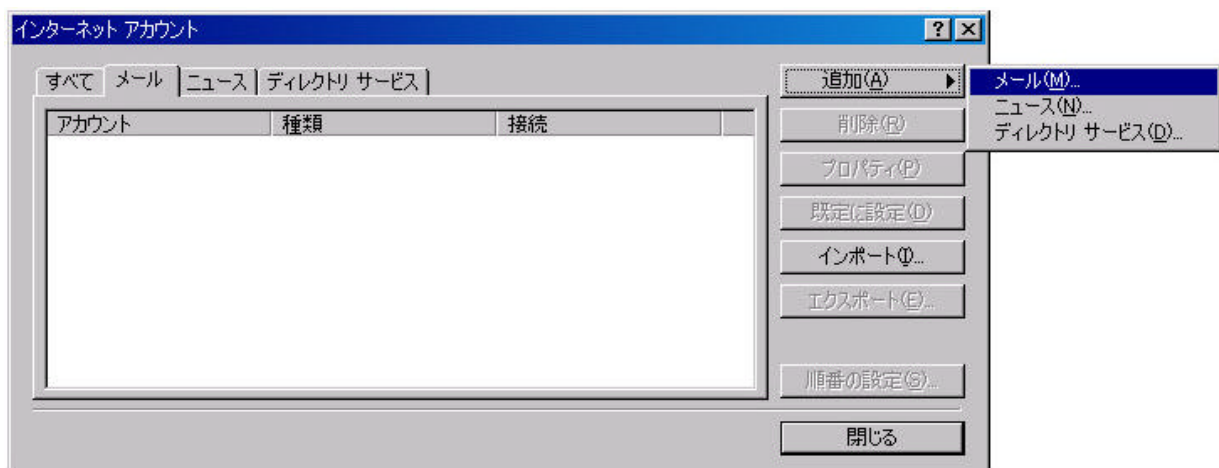
また、アイコンがデスクトップ上にはない場合は、[スタート] - [すべてのプログラム] - [Outlook Express]を選択し、クリックします。

(Windows XP以外をお使いの場合は[スタート] - [プログラム] - [Outlook Express]となります)

アカウントの登録をします。



メニューバーの[ツール] - [アカウント]を選択し、クリックします。  
「インターネット アカウント」が表示されます。



「インターネットアカウント」ウインドの、右上の[追加 (A)] - [メール]を選択し、クリックします。  
クリックすると、「インターネット接続ウィザード」が表示されます。

インターネット接続ウィザードを実行します。

入力が終わったら、[次へ (N)>] ボタンをクリックします。

入力が終わったら、[次へ (N)>] ボタンをクリックします。

インターネット接続ウィザード

電子メール サーバー名

受信メール サーバーの種類(S) POP3

受信メール (POP3、IMAP または HTTP) サーバー(Q):

SMTP サーバーは、電子メールを送信するときに使用するサーバーです。  
 送信メール (SMTP) サーバー(Q):

メールアドレス登録通知書に記載されている「送信メールサーバ (POP3) 名 / 受信メールサーバ (SMTP) 名」をそれぞれ入力します。これも半角英数文字ですね。

< 戻る(B)    次へ(N) >    キャンセル

入力が終わったら、[次へ (N) >] ボタンをクリックします。

インターネット接続ウィザード

インターネット メール ログイン

インターネット サービス プロバイダから提供されたアカウント名およびパスワードを入力してください。

アカウント名(A):

パスワード(P):

☒ パスワードを保存する(W)

メール アカウントにアクセスするときに、インターネット サービス プロバイダがセキュリティで保護されたパスワード認証 (SPA) を必要としている場合は [セキュリティで保護されたパスワード認証 (SPA) を使用する] をオンにしてください。

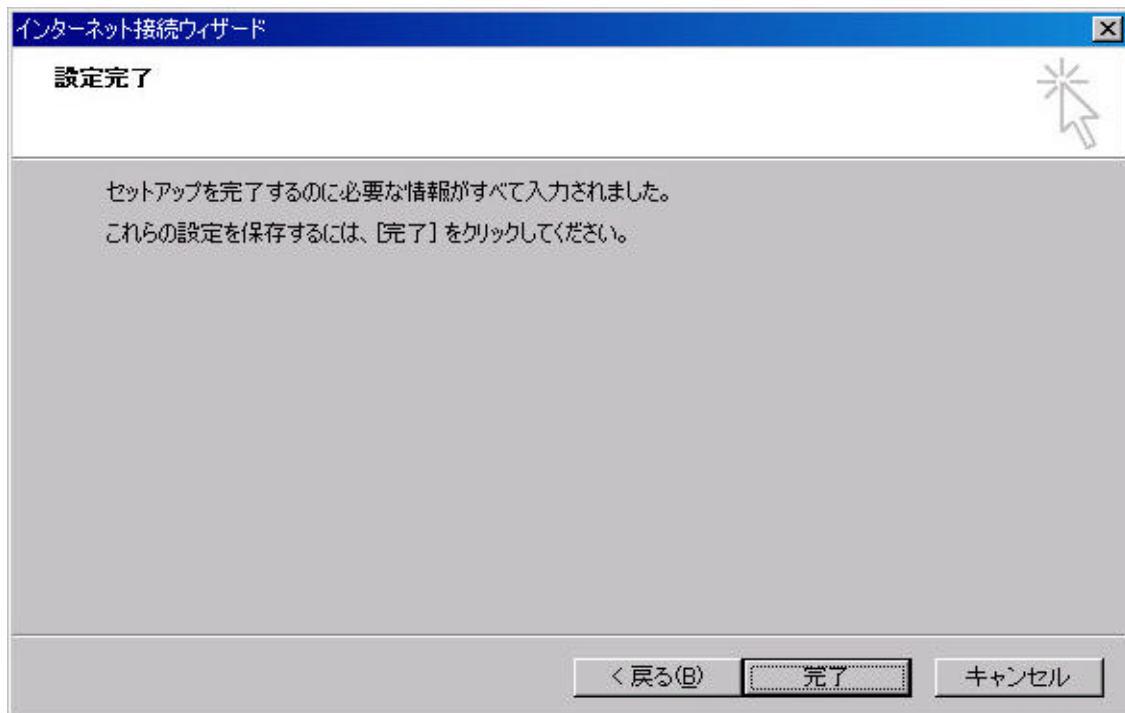
☐ セキュリティで保護されたパスワード認証 (SPA) を使用する(S)

< 戻る(B)    次へ(N) >    キャンセル

メールアドレス登録通知書に記載されている、「アカウント名」(これはメールアドレスと同じですね)とパスワードを入力します。「パスワードを保存する」にチェックできているか確認してください。

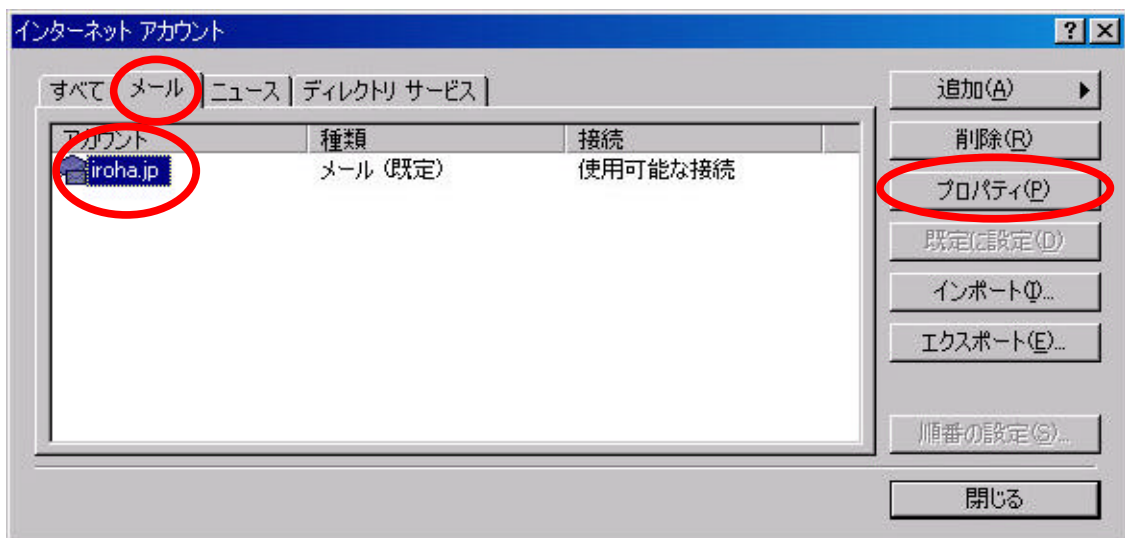
(パスワードは入力されても\*\*\*\*\*で表示されますよ)

入力が終わったら、[次へ (N) >] ボタンをクリックします。

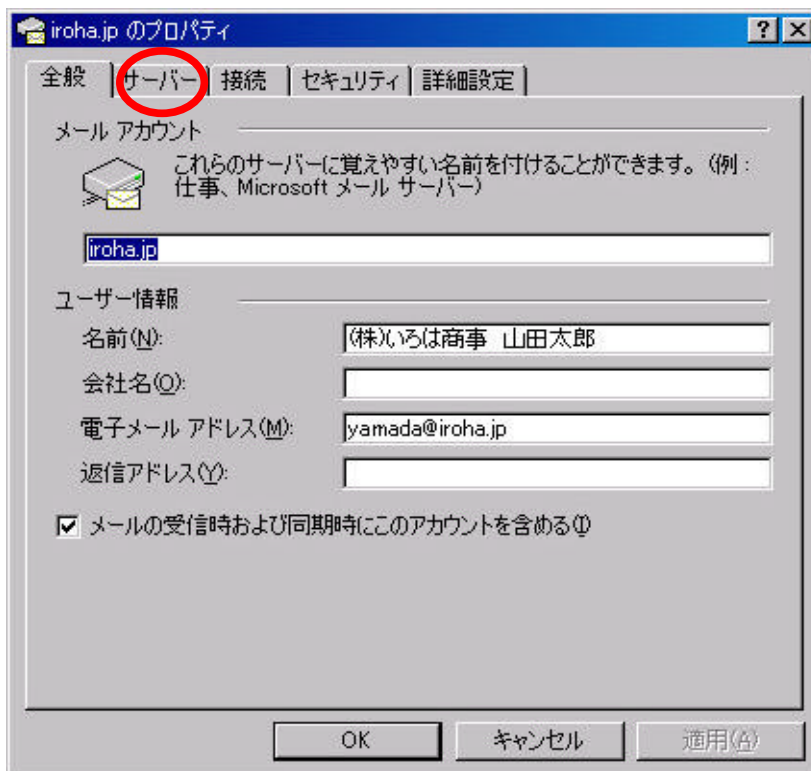


これでアカウントの入力は終わりです。[完了] ボタンをクリックしてください。  
「インターネットアカウント」ウィンドが表示されます。  
あと、認証設定がありますのでもう少しがんばっていきましょう。

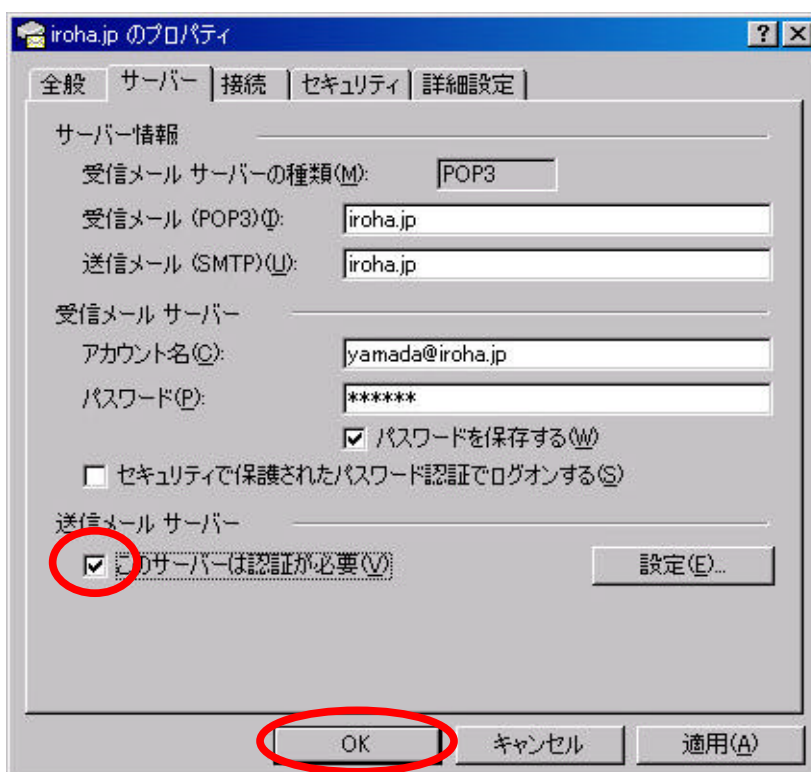
送信サーバ認証を設定します。



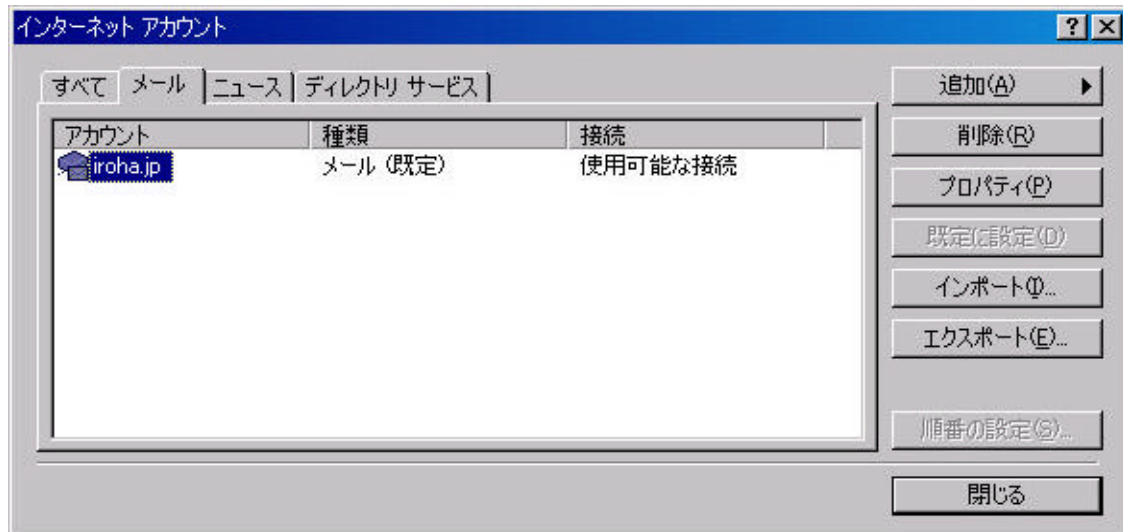
「インターネット アカウント」ウィンドに先程設定された「アカウント」が表示されています。  
そのアカウントをクリックし、[プロパティ]ボタンをクリックします。  
「アカウントのプロパティ」ウィンドが表示されます。



表示された「アカウントのプロパティ」ウィンドウの[サーバ]タブをクリックします。



[このサーバーは認証が必要]をクリックし、チェックをいれます。チェックがあることを確認し、[OK]ボタンをクリックします。「インターネット アカウント」ウィンドウに戻ります。



「インターネット アカウント」ウィンドの[閉じる]ボタンをクリックします。  
これで、メールアドレスの登録は終了で～す。 お疲れ様でしたあ～！